

新宿ワシントンホテルビル

JR新宿駅徒歩8分
都営大江戸線都庁前駅徒歩4分



区画面積 : 100.53m²/30.4坪

- ① **西新宿立地** 東京有数のオフィス街 各駅からのアクセスも良好
- ② **大型ホテル物件** 客室数が1,000室を超え、来館者が多いビルです。
- ③ **入居テナント多数** ホテル以外にビル内には多くのテナントが入居中

【テナント構成】

- 25F レストラン
- 24F～4F ホテル客室
- 3F ホテルロビー、レストラン
- 2F レンタルオフィス、
- 1F 総合受付、コンビニ、飲食店、レジャーホール等
- B1F 飲食店、レジャーホール等

※月極・時間貸駐車場有

【募集条件・物件概要】

- 用途 : 店舗・事務所
- 賃料 : 応相談
- 共益費 : 応相談
- 敷金 : 応相談
- 構造 : B4F/25F S/SRC
- 区画階数 : B1階
- 区画面積 : 100.53m²/30.4坪
- 契約形態 : 応相談
- 引渡状態 : 即入居可
- 入居可能日 : 即入居可

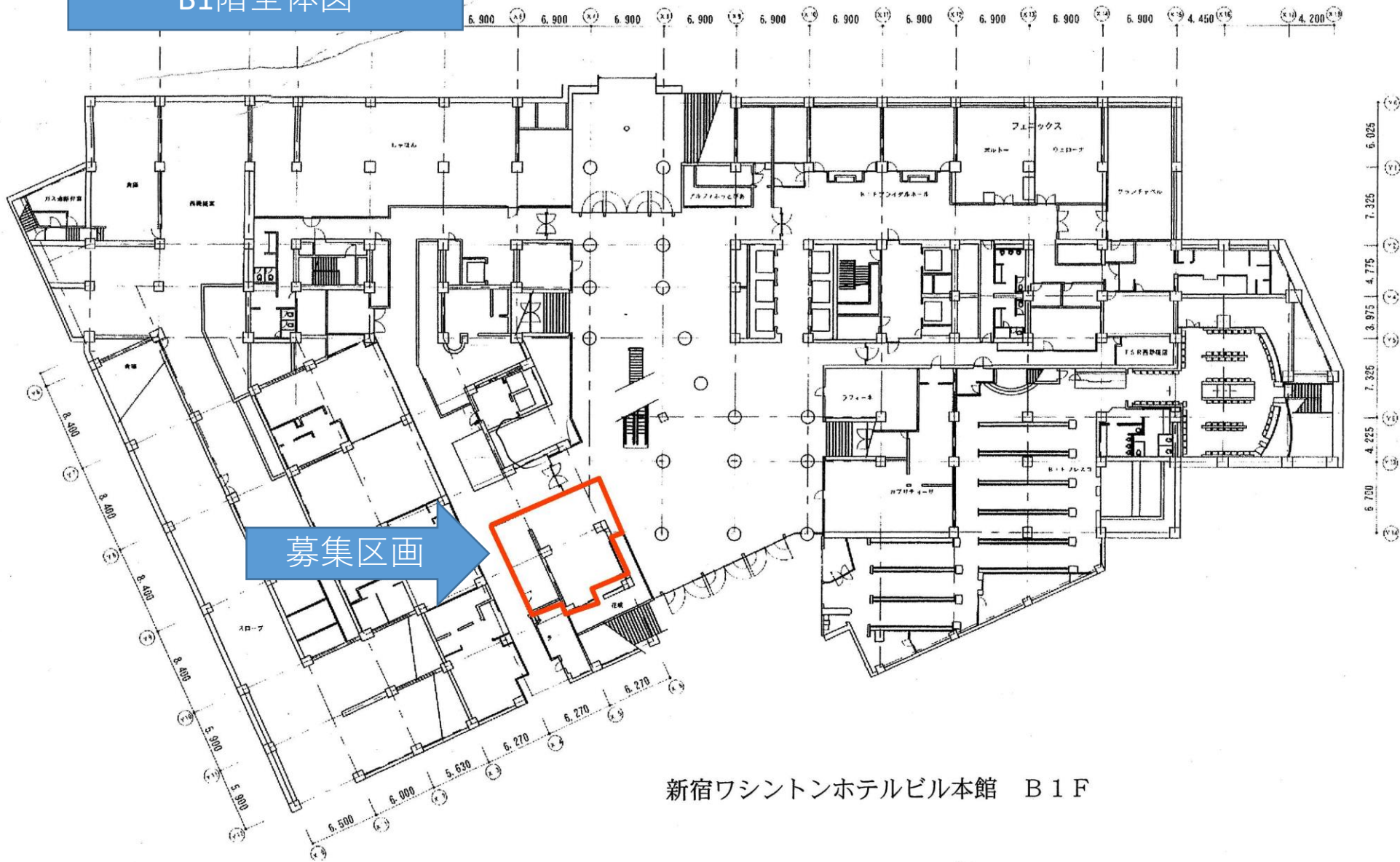




B1階部分：100.53m²
(30.4坪)



B1階全体図



新宿ワシントンホテルビル本館 B1F

設備スペック一覧

電灯	主幹開閉器 電灯 100AF/100AT(10kVA) 100AF/75AT(7.5kVA)
動力	主幹開閉器 動力 50AF/30AT(0.6kVA) 100AF/75AC(15kVA)
給排水	給水 (A) 25 雑排水汚水 (A) 50 厨房排水 (A)80 (グリストラップ有)
空調	ビル空調有 個別空調無
厨房換気	有
ガス	G32A (都市ガス)
消防設備	有り
備考	